

Portafolio de  
soluciones  
colaborativas

**TrueConf**





# Video colaboración sin límites

TrueConf ofrece un galardonado software de videoconferencia para conectar computadoras de escritorio, móviles, teléfonos, Skype Empresarial®, puntos finales H.323/SIP y mucho más en toda su organización.



Lugar de trabajo



Seminarios web



Móviles



Salas de reuniones



TVs

Decenas de miles de empresas en todo el mundo confían en nosotros. Las soluciones de TrueConf cuentan con una infraestructura de software 100% escalable, están disponibles como un servidor local (on-premises) y un conjunto de aplicaciones cliente para todas las plataformas populares.





# Ventajas clave

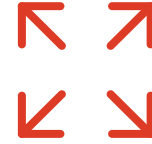
## Infraestructura moderna



TrueConf hace que los MCU sean obsoletos. El enfoque de codificación de video escalable elimina la necesidad de transcodificación de conferencias múltiples y reduce los costos.

---

## Arquitectura escalable



TrueConf puede alojar cientos de conferencias y miles de usuarios en una PC regular. Las instancias de servidores se pueden unir para escalarse infinitamente.

---

## Calidad de video UltraHD



Gracias a la compatibilidad nativa de TrueConf para videoconferencia UltraHD, finalmente se pueden utilizar las elegantes pantallas 4K o las paredes de video en su sala de conferencias.

---

## Hasta 1000 participantes



Ten a todos en video. Las reuniones de TrueConf le permiten conectar hasta 1000 usuarios en una sola conferencia con hasta 36 participantes en la pantalla.

---

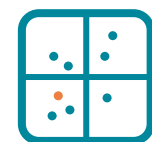
## Comunicaciones seguras



TrueConf Server se ejecuta de manera autónoma dentro de la red de la empresa. Todas las comunicaciones están encriptadas usando AES.

---

## Reconocimiento de la industria



TrueConf tiene el honor de ser reconocido en el IDC MarketScape y el Cuadrante Mágico de Gartner para soluciones de reuniones durante dos años consecutivos.

---



# Aplicaciones fáciles de usar



Para Windows



Para macOS y Linux



Para Android



Para iOS y watchOS



Para navegadores



Para salas y Android TV



# Ricas herramientas de colaboración



## Presencia

Development department 5/7 ▾

Ariana Wallace  
wallace

Ian Taylor  
taylor

Cada aplicación cliente tiene un libro de direcciones que muestra a los usuarios, sus estados, puntos finales de las salas, etc.

---



## Mensajes de equipo

← Kevin Smith

12:33 Any updates on the project?

Múltiples sesiones de chat grupales y personales con transferencia de archivos y uso compartido de medios.

---



## Telefonía

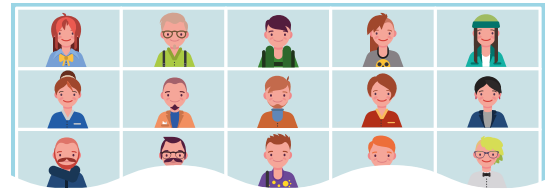
4 GHI	5 JKL	6 MNO
7 PQRS	8 TUV	9 WXYZ
* ^	0+	#

Puedes conectar tu proveedor de servicios VoIP o tu PBX al TrueConf Server.

---



## Diseños infinitos

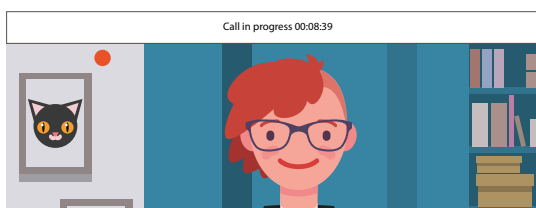


Todos los participantes de la reunión pueden personalizar el diseño del video de la manera que prefieran. Arrastre y suelte las ventanas de video en una o varias pantallas.

---



## Grabación

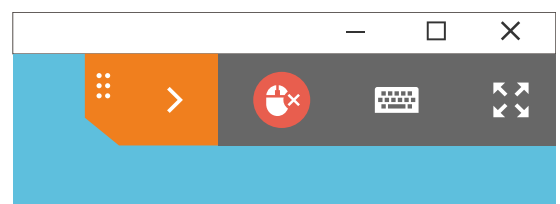


Grabe sesiones de videoconferencia punto a punto y grupales en su PC o configure reglas para grabar del lado del servidor.

---



## Control remoto

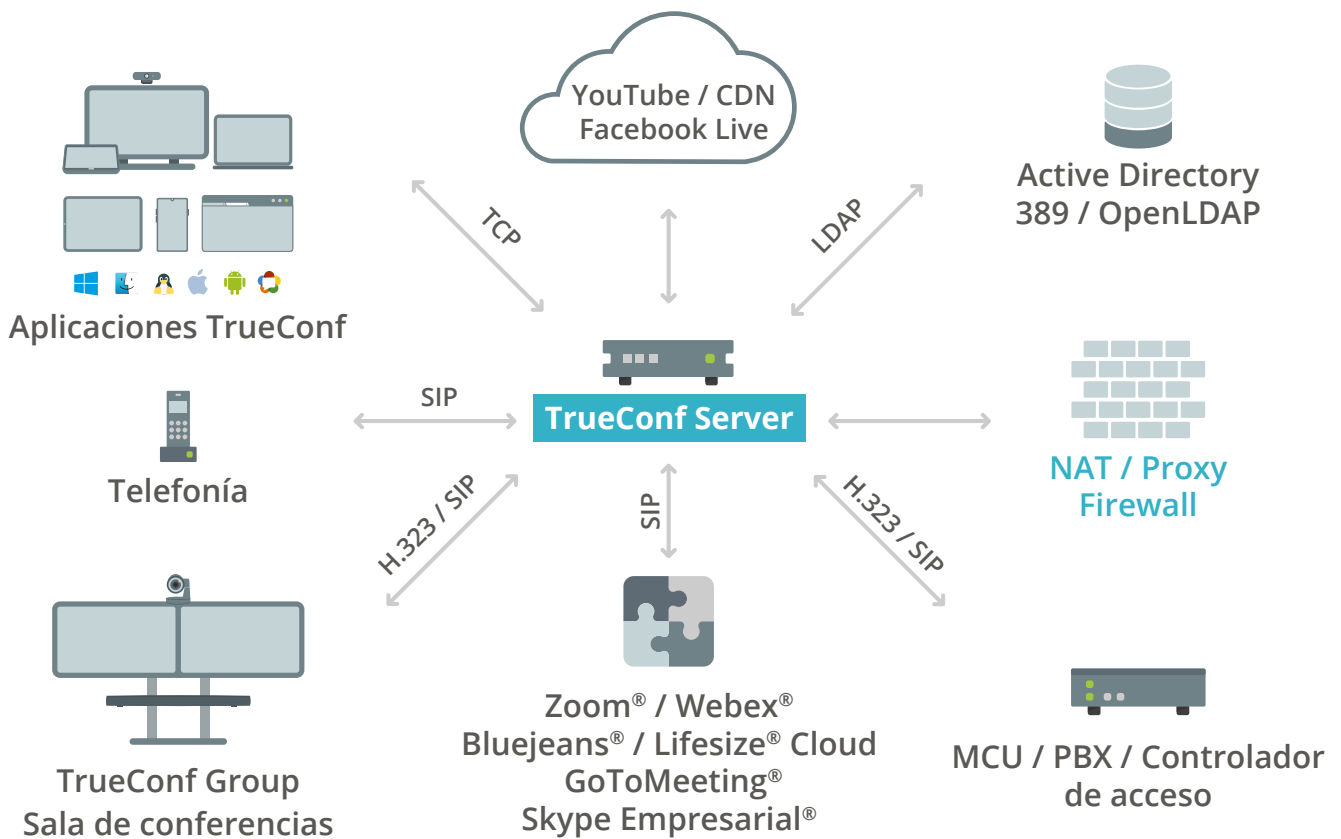


Comparta diapositivas, aplicaciones y su escritorio desde cualquier plataforma, o tome el control de la pantalla compartida.

---

# TrueConf Server On-Premises

TrueConf Server es la respuesta a todas sus necesidades de video colaboración. Solución pura de software, basada en la tecnología de vanguardia, con infinita escalabilidad y posibilidades de interoperabilidad.



- Hasta 36 participantes en la pantalla
- Hasta 1000 usuarios por conferencia
- Hasta 10,000 cuentas por servidor
- Puerta de enlace H.323 / SIP / Skype Empresarial®
- Soporte para grabación y streaming
- Conferencias y llamadas UltraHD
- Integración de Active Directory y LDAP
- Plataforma para conferencias web incorporada
- Alto rendimiento con aceleración de GPU
- Se ejecuta en una PC regular, bajos costos de infraestructura





# Interoperabilidad fuera del molde

## Estándares amigables



La puerta de enlace incorporada proporciona una integración completa con puntos finales de terceros, MCU y controladores de acceso a través de SIP, BFCP, H.323, H.239, FECC.

---

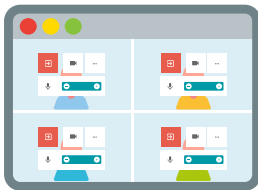
## Active Directory



Conecte Active Directory o cualquier otro catálogo compatible con LDAP a TrueConf Server. Toda la información se sincroniza automáticamente.

---

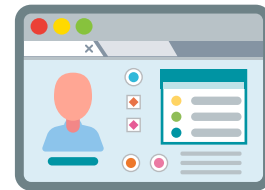
## Administración remota



Permite a los administradores solucionar problemas de conferencias en tiempo real: asignar roles, crear diseños personalizados, cambiar micrófonos y cámaras activas, etc.

---

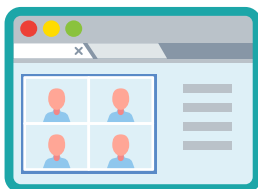
## Área personal para usuarios



Ahora dramático de tiempo a los administradores del sistema, al ayudar a los usuarios a realizar tareas típicas, como la programación de conferencias.

---

## Conferencias web



El soporte nativo de WebRTC y la gran IU ayudan a los usuarios a organizar conferencias web de manera eficiente.

---

## Conector para reuniones web



TrueConf le permite unirse a cualquier reunión celebrada en plataformas de terceros como Zoom®, Cisco Webex®, BlueJeans® Meetings, Lifesize® Cloud o GoToMeeting®.

---

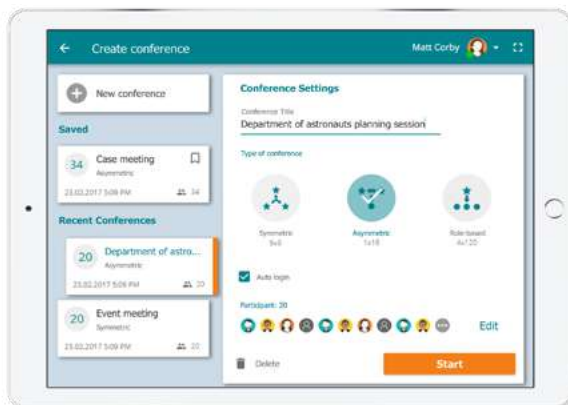
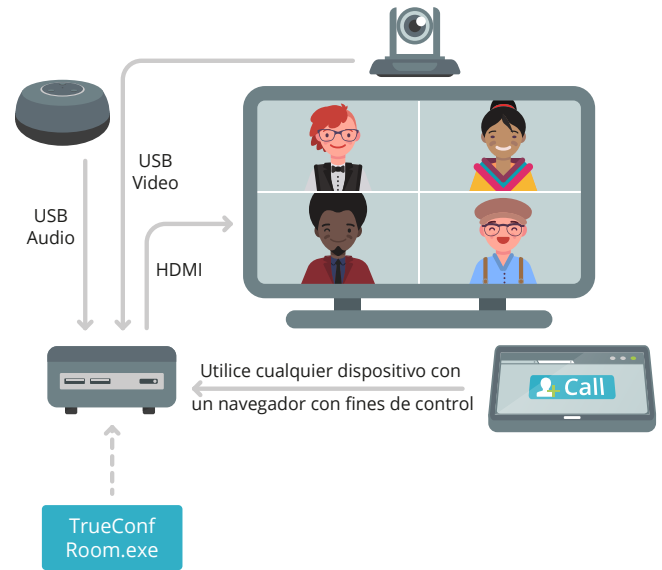


# Software TrueConf Room

## Mejor experiencia de sala

Cree el espacio colaborativo para reuniones con video y audio impecables utilizando TrueConf Room! Es un software fácil de usar para salas que convierte una PC ordinaria de Windows en un punto final de **videoconferencia 4K**.

---



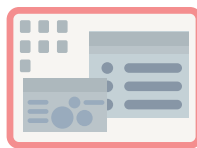
## Panel táctil USB para control

Para comenzar su reunión, instale TrueConf Room en una PC con Windows o Linux, conecte un altavoz, una cámara y un televisor. Controle TrueConf Room utilizando un panel táctil USB, una computadora portátil o su teléfono inteligente.

---



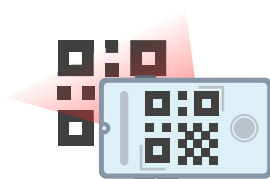
Soporte para doble pantalla



Captura de contenido y presentación de diapositivas



Funciona con cualquier periférico USB



Usa tu teléfono para controlarlo



Compatible con Lenovo® ThinkSmart, HP® Elite Slice y otros controles de pantalla táctil

[trueconf.com/go/room](http://trueconf.com/go/room)





# TrueConf Group

**TrueConf Group** es un punto final de videoconferencia para salas de reuniones medianas y grandes. TrueConf Grupo cuenta con soporte nativo para los protocolos SIP y H.323 con el MCU incorporado. Gracias al enfoque modular, el punto final puede equiparse con varios periféricos AV al tiempo que ofrece video en calidad FullHD y audio nítido.



Soporte para pantalla dual y compartir contenido



Control remoto IR fácil de usar



Grabación de videollamadas y conferencias



Control de cámara local y a distancia

MCU

MCU incorporado para 8 conexiones HD



Personalizable y desarrollado para Linux



## Calidad y Fiabilidad

TrueConf Group funciona bien con ancho de banda bajo. La reducción de ruido incorporada y la cancelación de eco proporcionan audio de alta calidad, mientras que el códec de video H.265 garantiza la calidad FullHD utilizando la mitad del ancho de banda en comparación con los sistemas de sala tradicionales.



## Facilidad de Uso

TrueConf Group ofrece una amplia gama de herramientas de colaboración para todas sus necesidades. Asista a reuniones de video, comparta contenido, muestre diapositivas y controle los diseños de video. La libreta de direcciones con el historial de llamadas hará que su flujo de trabajo sea aún más eficiente.

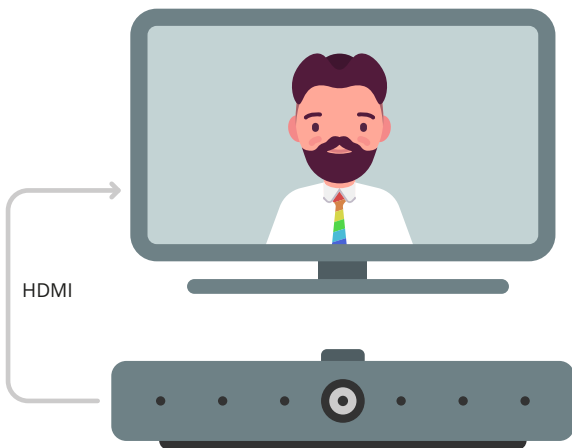
# TrueConf Videobar

**TrueConf Videobar** es un dispositivo simple, todo en uno, con cámara y micrófonos incorporados, diseñados para salas de reuniones para hasta seis personas.



Todos en uno,  
listo para usar

Lleve las reuniones de TrueConf a las salas de juntas con un dispositivo todo en uno, que cualquiera puede instalar y configurar fácilmente. Montado encima o debajo del monitor, TrueConf Videobar se conecta a la pantalla de su sala de juntas vía HDMI y proporciona una experiencia de conferencia limpia, reduciendo el desorden de cables.



Audio y vídeo  
premium



Trae tu propia  
reunión



Compartir contenido  
simple

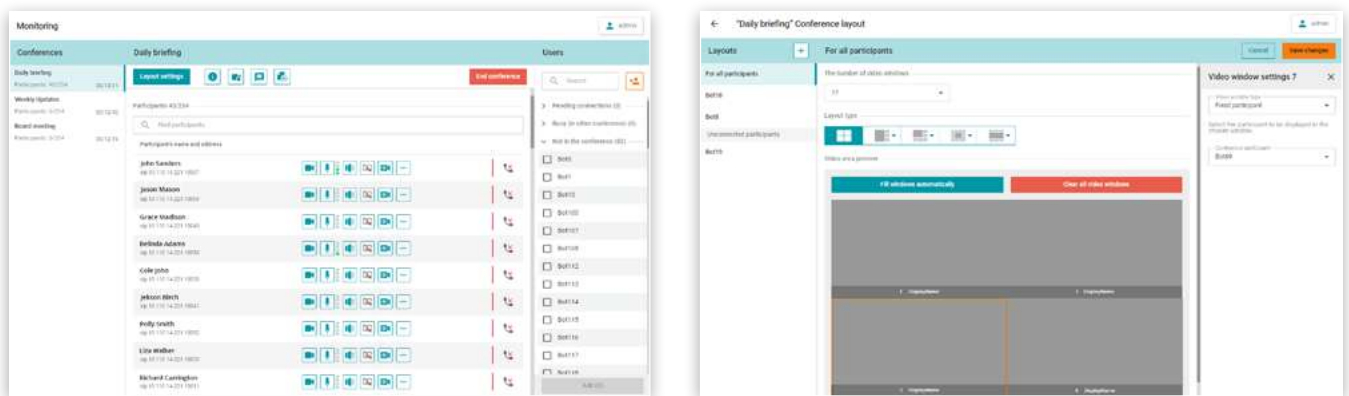


Simplicidad  
y control

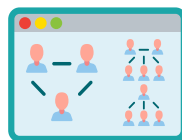
[trueconf.com/go/videobar](https://trueconf.com/go/videobar)

# TrueConf MCU

Un software de servidor MCU confiable para equipos SIP/H.323 heredados. Permite alojar videoconferencias en máquinas Linux virtuales o dedicadas y brinda capacidades de programación, monitoreo y grabación.



Hasta 64 participantes en una sola conferencia y 150 en modo en cascada



25 diseños individuales disponibles para presencia continua y modos de conferencia basados en roles



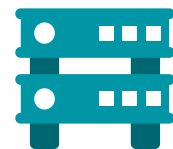
Gran calidad de video de hasta 1080p60



Compatibilidad total con la mayoría de los puntos finales de videoconferencia



Admite el intercambio de contenido y el control remoto de la cámara

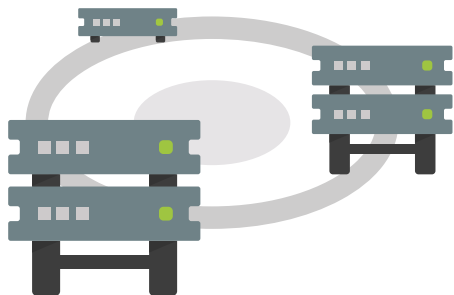


Proporciona una integración perfecta con el TrueConf Server

[trueconf.com/go/mcu](http://trueconf.com/go/mcu)



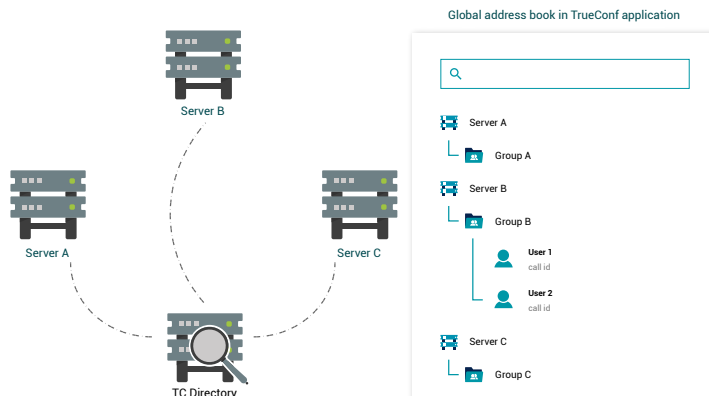
# TrueConf Enterprise



Permite a los clientes administrar y escalar eficazmente la infraestructura de videoconferencia en grandes organizaciones y redes complejas.

## TrueConf Directory

El complemento TrueConf Enterprise que integra varios servidores de videoconferencia en un espacio unificado de direcciones con un directorio global de usuarios.



Shared License Manager

License usage

	On-line users	Guest users
In total	10	10
Used by this server	5	0
Used by connected partners	0	0
Available for use	5	4

Shared license distribution

Show only use shared licenses only for the servers from the list

Server name	On-line users	Guest users	H.323/SIP connections	TrueConf Terminal Proc...
10.0.0.10	2/10	0/4	1/10	0/10
10.0.0.11	3/10	0/10	0/10	0/10
172.17.10.10	0/1	2/1	2/10	0/0
192.168.0.11	1/2	0/2	0/2	0/2
192.168.22.10	0/10	2/10	0/1	0/1
for-our-back	2/10	0/10	1/10	0/1
new-office-hq	0/10	0/4	0/10	0/10
old-office-hq	0/1	0/1	0/1	0/1
test-server-hq	0/2	0/2	0/1	0/2

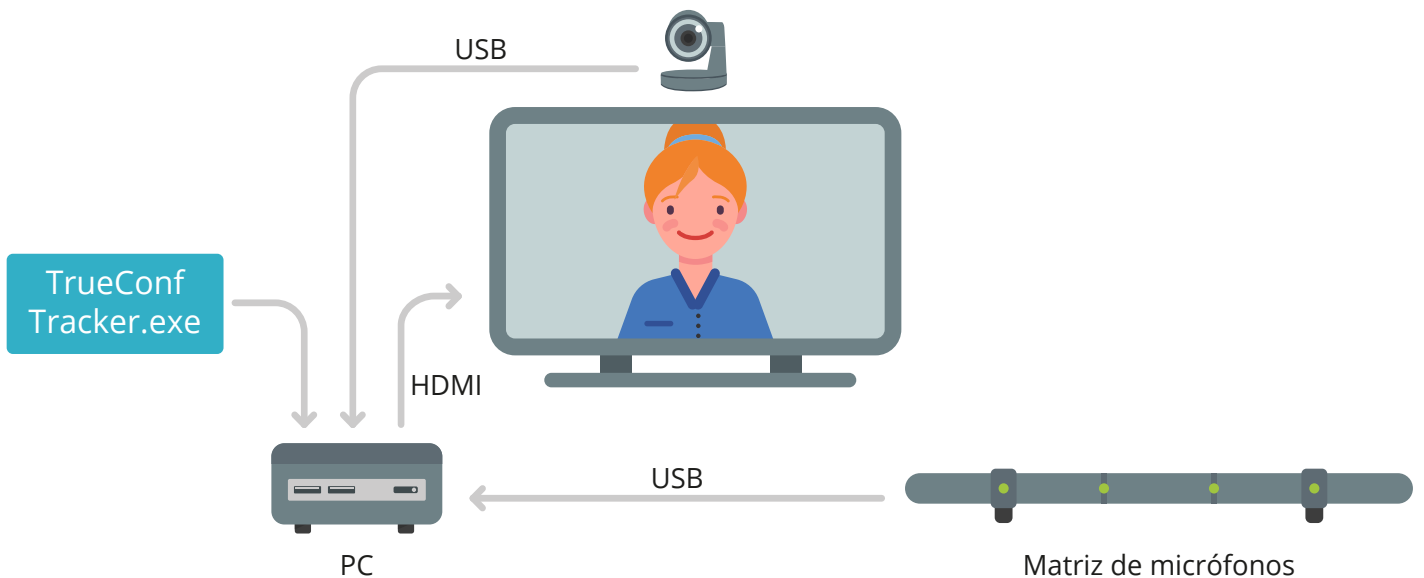
Total: 0

## TrueConf License Manager

El complemento TrueConf Enterprise que distribuye automáticamente las licencias entre varios servidores en función del uso de videoconferencias y el conjunto individual de parámetros para cada instancia de TrueConf Server.

# TrueConf Tracker

Un software para PC conveniente y rentable para salas de reuniones pequeñas y medianas para rastrear automáticamente altavoces utilizando la tecnología de conformación de haces y cualquier cámara PTZ.



- Seguimiento automático de oradores en una sala
- Utiliza la tecnología beamforming de la matriz de micrófonos
- Diseñado para Phoenix Audio® Condor
- Apto para salas pequeñas y medianas
- Funciona con cualquier cámara PTZ o ePTZ
- Software gratuito para Windows



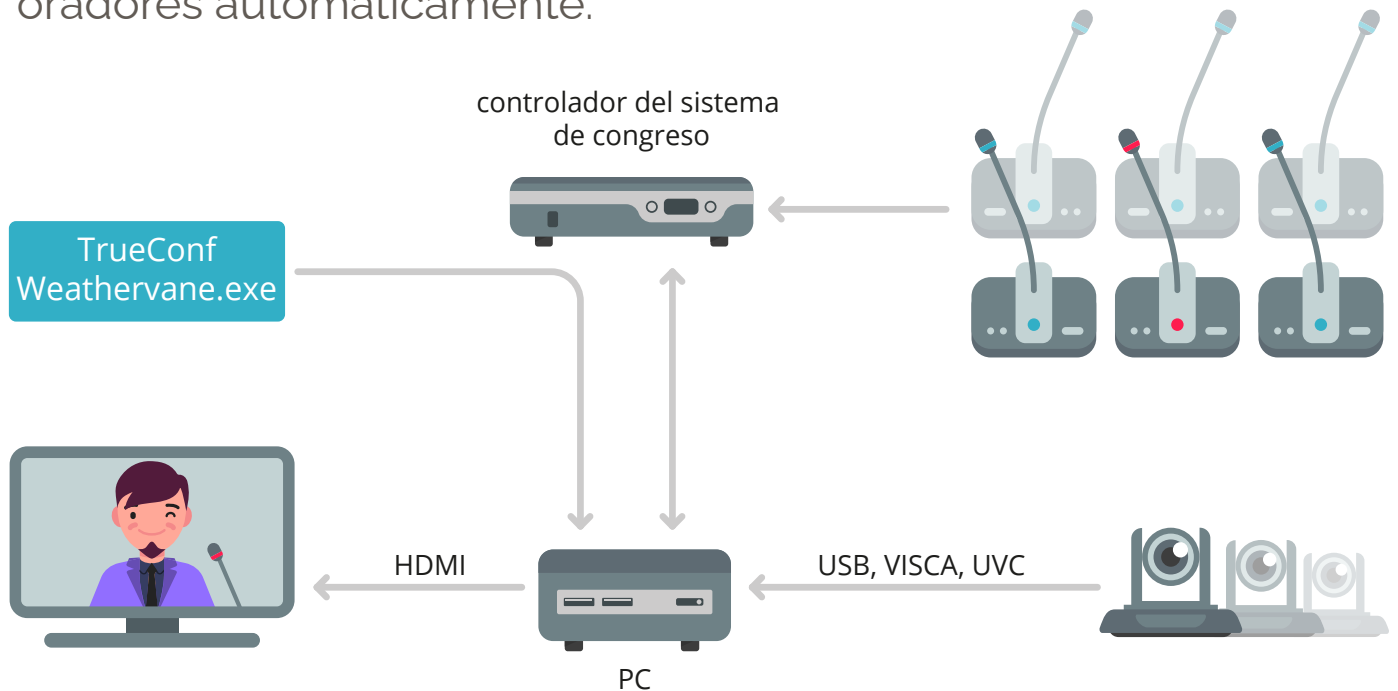
Phoenix Audio® Condor (MT600) matriz de micrófonos

cualquier cámara PTZ

[trueconf.com/go/tracker](https://trueconf.com/go/tracker)

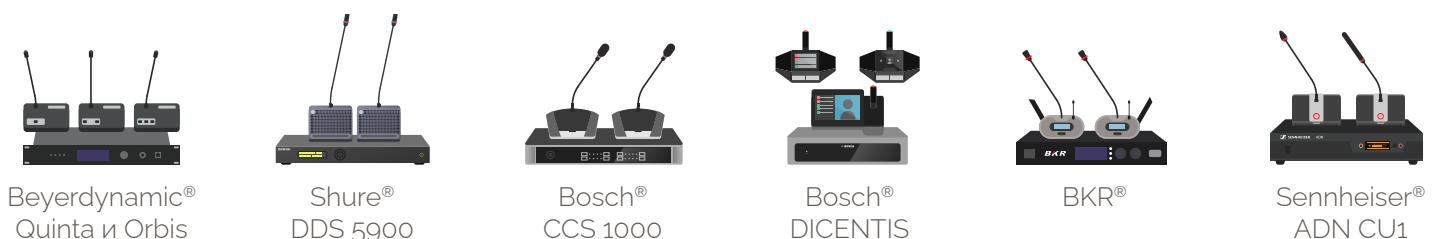
# TrueConf Weathervane

Sistema de control de múltiples cámaras para grandes salas de conferencias y reuniones. Se integra fácilmente con sistemas de discusión y puntos finales de videoconferencia para rastrear oradores automáticamente.



- Seleccione altavoces usando múltiples cámaras PTZ
- Diseñado para salas grandes y complejas
- Para sistemas de conferencia: Bosch®, Sennheiser®, Shure® y Beyerdynamics®
- Soporta hasta 10 cámaras PTZ o web
- IU sencilla y número ilimitado de ajustes preestablecidos
- Software gratuito para Windows

## Sistemas compatibles



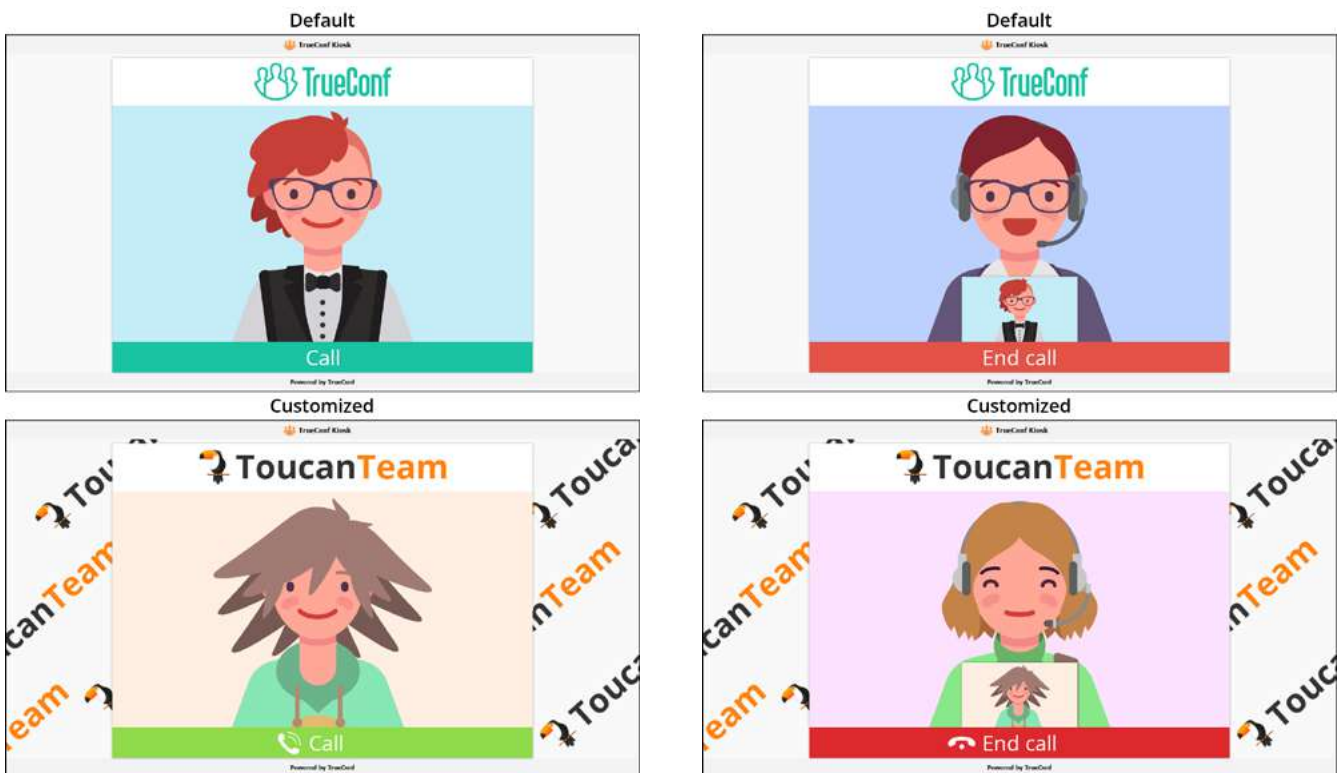
[trueconf.com/go/vane](http://trueconf.com/go/vane)





# TrueConf Kiosk

Software de kiosco listo para usar para aplicaciones de servicio al cliente e integración de centros de llamadas que brinda una mejor atención al cliente y crea oportunidades de etiqueta blanca para satisfacer todas las necesidades de su empresa.



Hacer clic para llamar de cliente a un operador



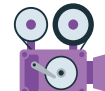
Agregue el logo y video promocional de su empresa



Personalice la interfaz y agregue el fondo de marca



Se integra con centros de contacto basados en SIP



Grabe llamadas y conferencias en el servidor



Gestión inteligente de llamadas en cola

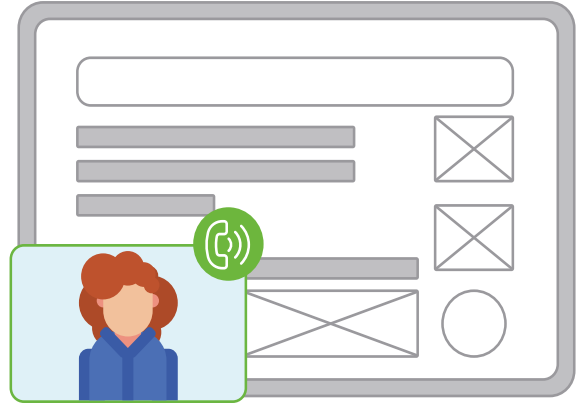


Software gratuito y abierto para Windows disponible en [github.com/TrueConf](https://github.com/TrueConf)

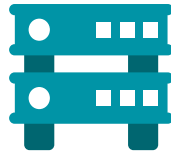
# TrueConf SDK

Esta biblioteca está diseñada para integrar videoconferencias en cualquier software para Windows. Se basa en la tecnología ActiveX y se puede usar en cualquier marco de desarrollo para este sistema operativo, incluidos Microsoft® Visual Studio IDE y Embarcadero® Delphi, así como aplicaciones de JavaScript para navegadores populares.

---



Código de muestras en [github.com/TrueConf](https://github.com/TrueConf)



Totalmente compatible con TrueConf Server



Documentos sobre [developers.trueconf.com](https://developers.trueconf.com)



Web SDK



Visual Studio SDK



SDK de Delphi

# TrueConf Mobile SDK



- Funciona en segundo plano y te mantiene en línea
  - Bibliotecas para Android Studio y xCode IDE, Xamarin, React.Native y Cordova
  - Utiliza codificación de hardware y ahorra batería
- 



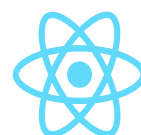
Apple XCode



Android Studio



Xamarin



React.Native



Cordova

# {...} TrueConf API

## TrueConf Server API

Permite a los administradores controlar TrueConf Server de forma remota. Por ejemplo, se puede crear usuarios, invitarlos a conferencias, administrar participantes de conferencias, acceder a grabaciones y hacer mucho más con la ayuda de simples solicitudes HTTPS RESTful.

- Acceso basado en OAuth2.0 a la API
  - Gestión de conferencias
  - Gestión de usuarios y grupos
  - Gestión de políticas de grupos
  - Aprenda más en [developers.trueconf.com](https://developers.trueconf.com)
- 

## URI API

```
<a href="trueconf:user_ID..."
```



La API de URI (*trueconf:*) se utiliza para iniciar la aplicación de escritorio o móvil TrueConf para unirse a una conferencia o hacer una llamada de video siguiendo un enlace desde otra aplicación o sitio web.

- Hacer llamadas por ID
  - Unirse a las conferencias del CID
  - Conectarse a un servidor TrueConf remoto
  - Autorizar como usuario existente o como invitado
  - Inicia sesiones de chat y más!
- 

## Línea de comandos

Los parámetros de la línea de comandos son válidos para las aplicaciones TrueConf de escritorio y se pueden utilizar para:

- Iniciar la segunda copia de la aplicación para capturar videos de múltiples fuentes
  - Cambiar la aplicación a pantalla completa o modos de terminal al comienzo
  - Modo de sala: mantener la aplicación en modo de pantalla completa entre llamadas
- 

## Widget HTML5

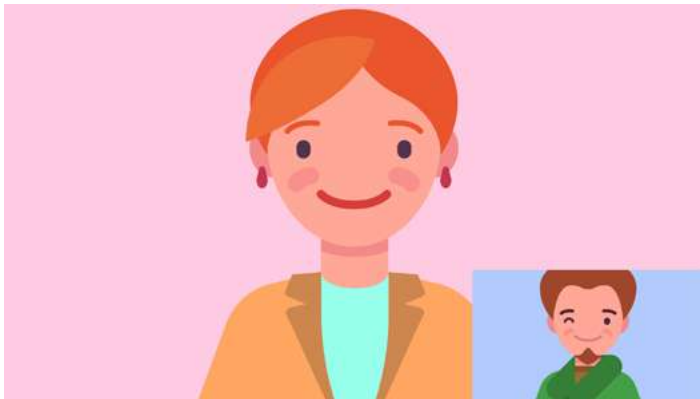


Le permite agregar capacidades de videoconferencia a su sitio web para conectarse a un centro de llamadas de video o brindar asistencia en línea a sus clientes. Los usuarios no necesitan instalar ningún software o crear cuentas.

- Agregar usuarios e invitados a una conferencia específica
  - Hasta 1000 participantes en una sola conferencia
  - Aplicación de cliente de un solo uso para navegadores que no son compatibles con WebRTC
  - Gestión automática de llamadas en cola
-



# Video Conferencias Modos de las aplicaciones TrueConf



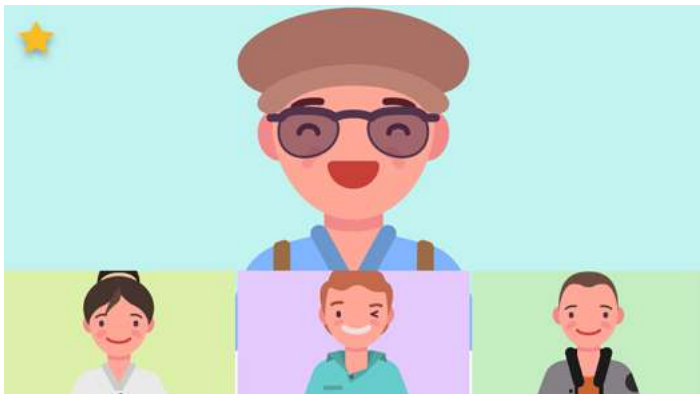
## Video llamada Punto a Punto

 **1 a 1**

 **hasta 4K**

Sesiones entre dos usuarios. Pueden verse y escucharse entre ellos, intercambiar mensajes y archivos, colaborar en documentos, etc.

---



## Video Conferencia Multipunto

 **36 a 36**

 **hasta 8K**

Permite conectar hasta 36 participantes en modo de presencia continua para que todos los usuarios puedan verse y escucharse.

---



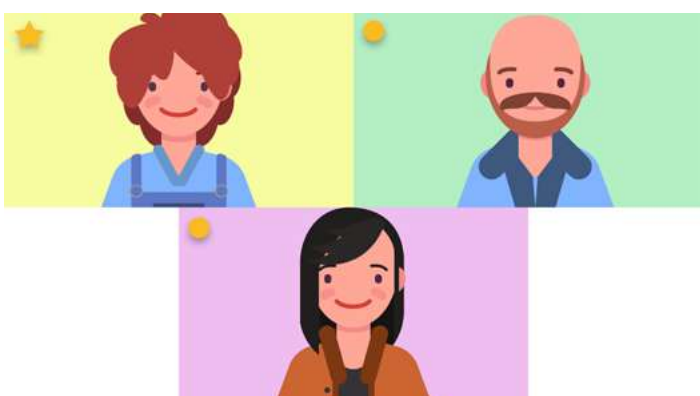
## Clase virtual

 **1 a 36**

 **hasta 4K**

Diseñada para la enseñanza a distancia. Permite conectar hasta 36 usuarios de tal manera que todos ellos solo puedan ver y escuchar al anfitrión, mientras este puede interactuar con todos los participantes.

---



## Reunion virtual

 **hasta 1000**  **hasta 4K**

Videoconferencias basadas en roles, para una gran audiencia donde los moderadores seleccionan a los oradores en tiempo real. El número de oradores varía hasta 36, dependiendo del tamaño de la conferencia.

---



# Especificaciones técnicas

<b>Aplicaciones nativas</b>	Disponibles para Windows, macOS, Linux, Android, Android TV, iOS, watchOS y WebRTC.
<b>Códex de video</b>	Nativos: VP8 SVC. A través de una puerta de enlace integrada: H.264 AVC, H.264 SVC, Microsoft® X-H264UC, H.263. La resolución de las transmisiones de video, la relación de compresión y la velocidad de fotogramas se eligen dinámicamente e independientemente para cada participante en una conferencia en función del diseño, ancho de banda, calidad de conexión, rendimiento del punto final y sus capacidades de hardware seleccionadas.
<b>Diseños</b>	Número infinito de diseños para video y contenido en pantallas únicas o múltiples elegidas interactivamente por los usuarios. Los moderadores pueden bloquear o crear diseños personalizados para uno o varios participantes en tiempo real.
<b>Resolución de video</b>	Llamada individual: hasta 2160p (4K) a 30 fps y hasta 1440p a 60 fps. Conferencias multipunto: hasta 720p por participante y hasta 4320p (8K) por diseño. A través del gateway H.323 / SIP incorporada: hasta 1080p30 por diseño.
<b>Resolución de contenido</b>	Escritorio y uso compartido de aplicaciones por separado: hasta 2160p (4K) con control remoto disponible. Presentación de diapositivas hasta 1280x1024 por diapositiva.
<b>Códec de audio</b>	Opus Wideband HD Audio, iSAC, G7xx.
<b>Protocolos</b>	Protocolo TCP de TrueConf, WebRTC, SIP, H.323, BFCP, H.239, RTSP, FECC, H.224, H.281.
<b>Encriptación</b>	AES-256, TLS. Vía WebRTC: SRTP DTLS. Vía SIP: SRTP. Vía H.323: H.235 rev.3.
<b>Red</b>	IPv4 e IPv6. NAT transversal a través de TURN, ICE y STUN.
<b>Requisitos de ancho de banda</b>	2160p30 @ 8192kbps, 1440p60 @ 4096kbps, 720p60 @ 2048kbps, 1080p30 @ 2048kbps, 720p30 @ 1024kbps, 480p30 @ 512kbps, 360p30 @ 128kbps, 180p30 @ 48kbps.
<b>API y SSO</b>	RESTful API para administrar el servidor. Single sign on basado en NTLM u OAuth 2.0.
<b>Hipervisores compatibles</b>	Microsoft® Hyper-V, Xen, KVM, Oracle® VM VirtualBox, VMware® Workstation y ESXi.
<b>Soporte de nube</b>	Escenarios híbridos que utilizan la federación entre instancias de TrueConf Servers locales y basadas en la nube.
<b>Requisitos del sistema</b>	Para el TrueConf Servers: distribuciones Linux basadas en Debian o Microsoft® Windows Server 2012 o posterior, Intel® Core i7-8700, Xeon® E3-1220 o superior con un puntaje PassMark superior a 7000, 16 GB de RAM, 20 GB en HDD, Ethernet 1 Gbps.

El gateway H.323/SIP incorporado requiere recursos adicionales de CPU o GPU para cada diseño que representa, dependiendo del número de participantes, las opciones de transmisión y grabación. Por lo general, cada diseño H.323/SIP renderizado en una resolución de 720p requiere un núcleo lógico en una CPU. Se admiten hasta 100 puntos finales SIP/H.323, hasta 250 WebRTC participantes y hasta 3000 participantes del protocolo TrueConf por instancia de servidor.

La aceleración de la GPU del lado del servidor está disponible para tarjetas NVIDIA® Pascal o más nuevas. Por ejemplo, NVIDIA® Quadro P2000 puede renderizar hasta 20 diseños individuales H.323/SIP con una resolución de 720p.

Para puntos finales de escritorio: Microsoft® Windows 7/8/10, Apple® OS X 10.7+, Ubuntu 12.04+ o Debian 7.2.0+. Para videollamadas de 2160p: CPU Intel® i5 de séptima generación o NVIDIA® GTX 1050 o superior. Para videollamadas de 1080p30: Intel® Core i5 de tercera generación; para 720p30 Intel® Core i3 de segunda generación; para 480p30 Intel® Core Duo o superior; para 360p Intel® Pentium 4.

Para dispositivos móviles: teléfonos inteligentes y tabletas basados en plataformas Android 4.4.2+ o iOS 11+.

Para Smart TV: NVIDIA® SHIELD TV, NVIDIA® SHIELD TV 2019, NVIDIA® SHIELD TV PRO 2019, Xiaomi Mi Box 4 y Xiaomi Mi Box S.

sales@trueconf.com

+1 786 405-06-77



TrueConf LLC

© 2023 TrueConf LLC. Todos los derechos reservados. TrueConf y otras marcas comerciales utilizadas en este documento son marcas comerciales de TrueConf o sus respectivos propietarios. Todas las especificaciones pueden cambiar sin previo aviso.